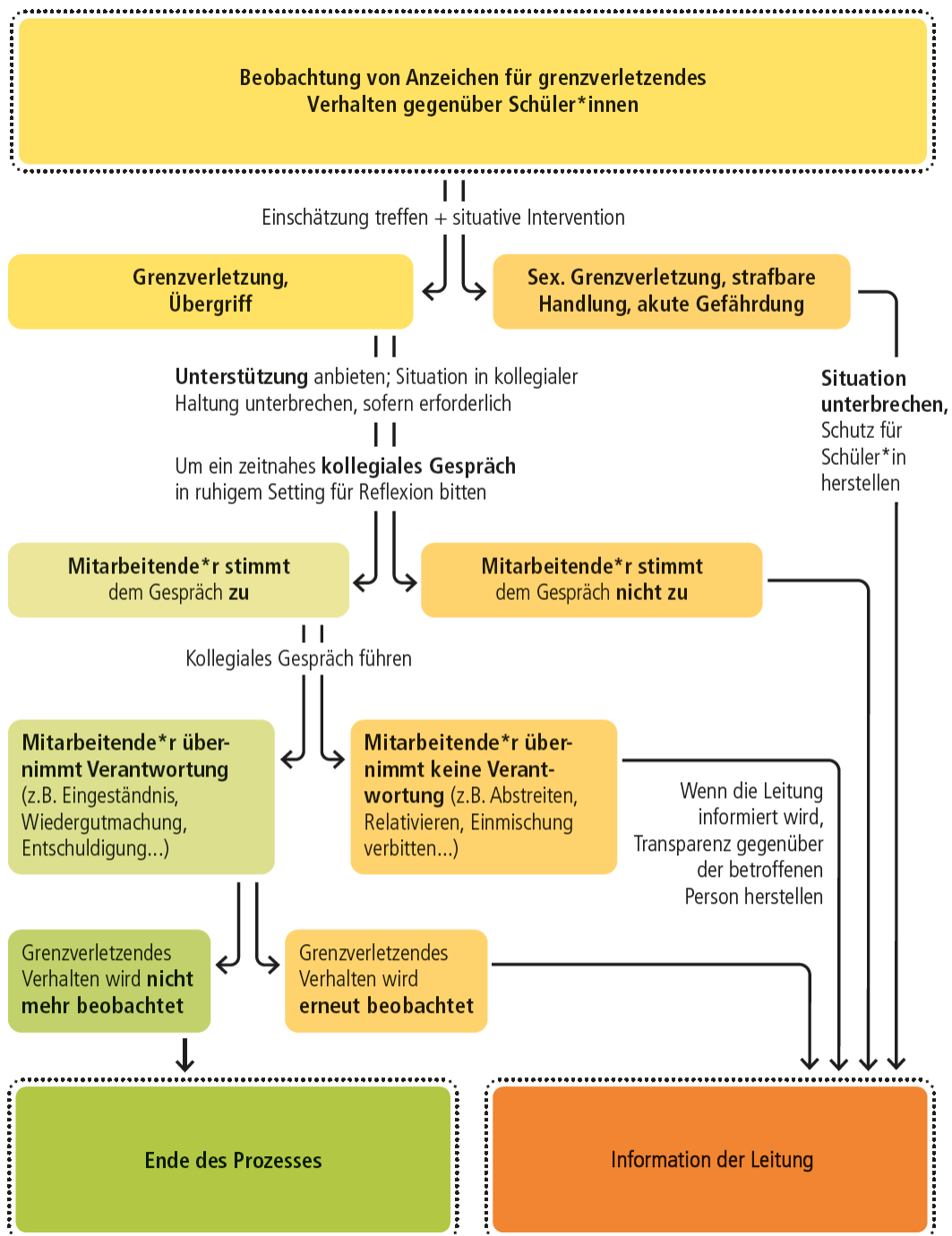


Schutzkonzept zur Prävention und Intervention bei sexualisierter Gewalt

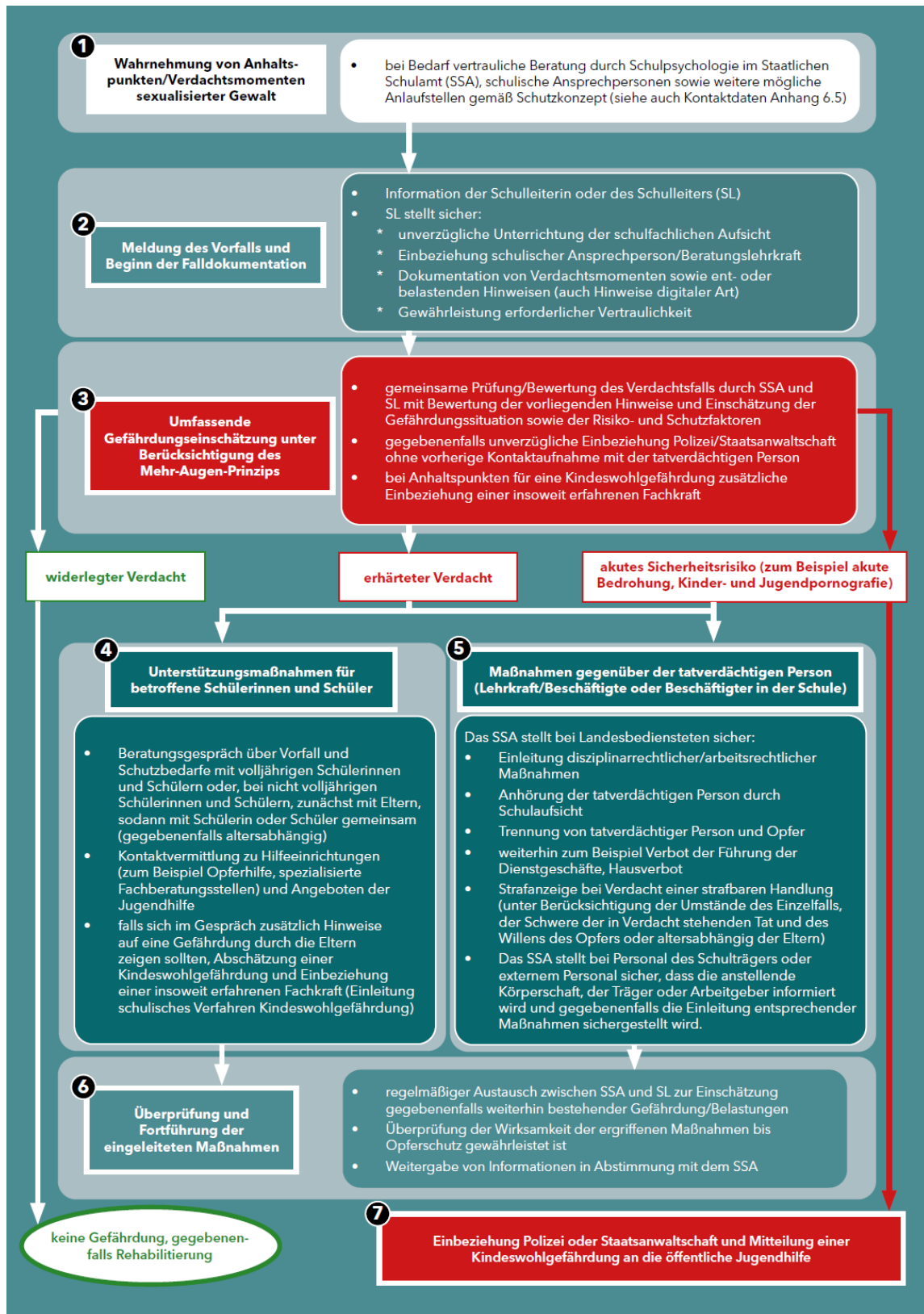
Interventionspläne

BEOBACHTUNGEN VON ANZEICHEN FÜR GRENZVERLETZENDES VERHALTEN GEGENÜBER SCHÜLER*INNEN



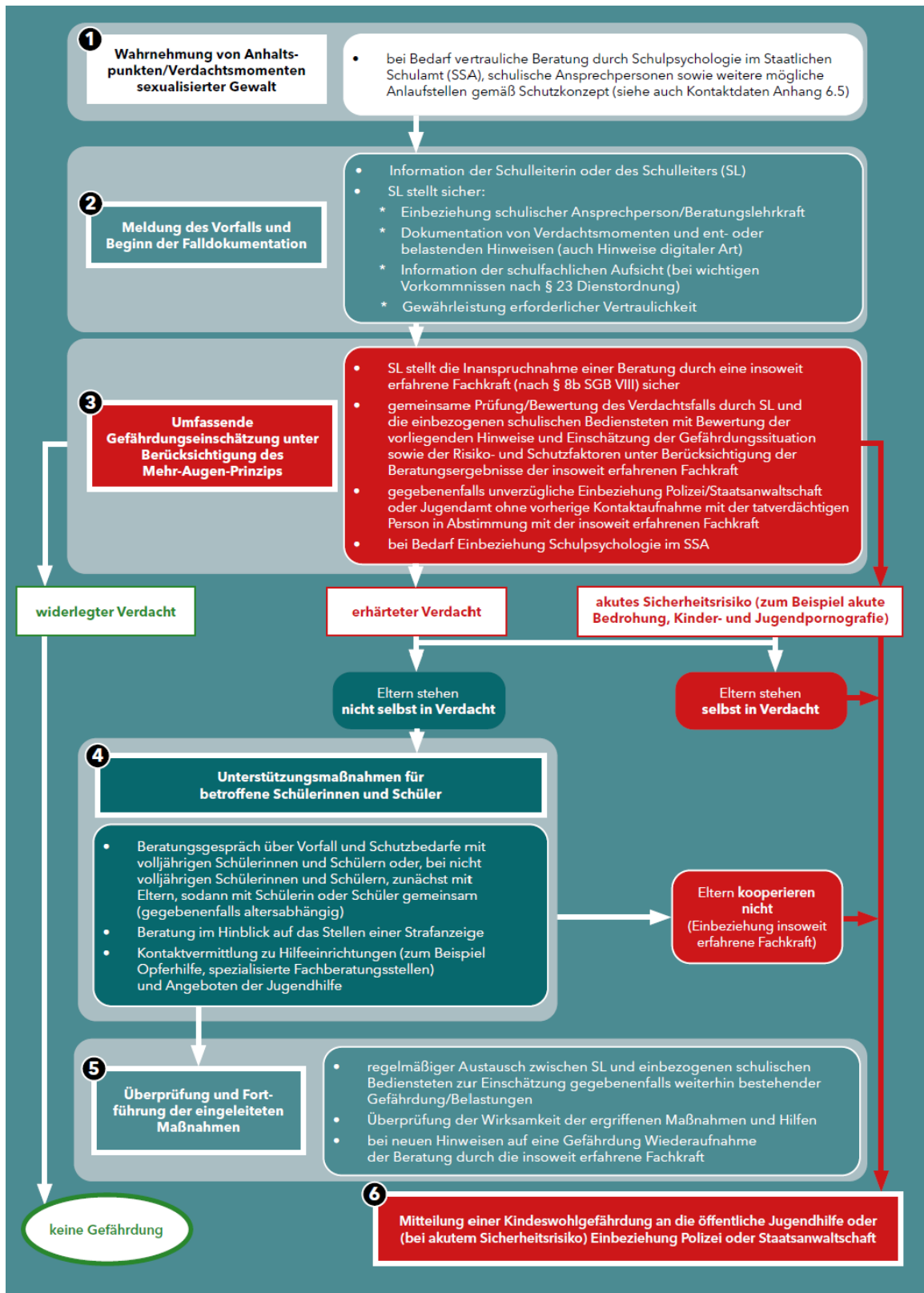
Bitte beachten: Beide Seiten haben im Verlauf des gesamten Prozesses die Möglichkeit, sich beraten zu lassen (Schulpsycholog*in, Beratungsstelle, Supervision, Personalrat etc.)

INTERVENTIONSPLAN BEI VERDACHT AUF SEXUELLEN ÜBERGRIFF DURCH LEHR- UND SCHULPERSONAL IM SCHULISCHEN BEREICH

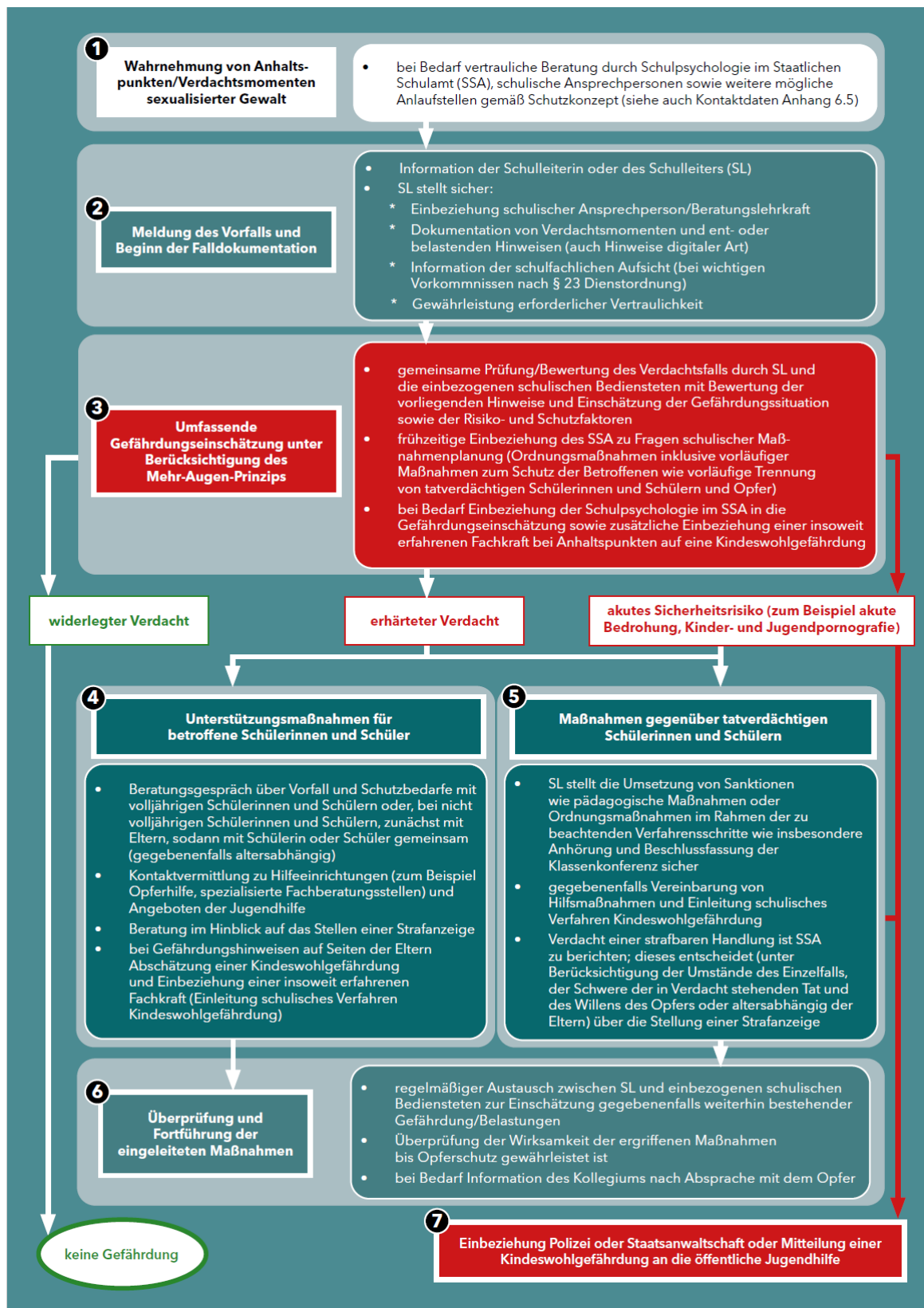


Quelle: Abbildung aus der Handreichung zur Intervention und Prävention bei sexualisierter Gewalt im schulischen Kontext, HMBK 2025

INTERVENTIONSPLAN BEI VERDACHT AUF SEXUELLEN ÜBERGRIFF IM AUßERSCHULISCHEN UND HÄUSLICHEN BEREICH



INTERVENTIONSPLAN BEI VERDACHT AUF SEXUELLEN ÜBERGRIF VON SCHÜLERINNEN UND SCHÜLERN UNTEREINANDER



Quelle: Abbildung aus der Handreichung zur Intervention und Prävention bei sexualisierter Gewalt im schulischen Kontext, HMBK 2025